

- **保険期間** 2016年**3月20**日午後4時～2017年**3月20**日午後4時まで
- **加入締切日** 2016年**1月11**日(月) ※中途加入も受け付けています。(8月15日消印最終締切)
- **掛金と保険金額** (下表の掛金は年間掛金です。中途加入時の掛金についてはパンフレットをご参照ください。)

契約タイプ	Aタイプ 本人型(本人のみ)		Bタイプ 夫婦型(本人+本人の配偶者)	
	A1タイプ	A2タイプ	B1タイプ	B2タイプ
傷害天災補償	X	O	X	O
死亡保険金	250万円			
入院保険金日額	3,500円	4,000円	3,500円	4,000円
手術保険金*1	3.5万円・1.75万円 (入院中) (入院中以外)	4万円・2万円 (入院中) (入院中以外)	3.5万円・1.75万円 (入院中) (入院中以外)	4万円・2万円 (入院中) (入院中以外)
通院保険金日額	2,000円	2,500円	2,000円	2,500円
死亡保険金	250万円			
入院保険金日額	—	—	3,500円	4,000円
手術保険金*1	—	—	3.5万円・1.75万円 (入院中) (入院中以外)	4万円・2万円 (入院中) (入院中以外)
通院保険金日額	—	—	2,000円	2,500円
賠償事故 1事故限度額	国内 無制限、 国外 1億円 (免責金額0円)			
携行品損害 お支払い限度額	国内外 すべてのタイプ 50万円 (免責金額(自己負担額)1事故につき5,000円)			
受託品賠償責任 お支払い限度額	すべてのタイプ 10万円 (免責金額(自己負担額)5,000円)			
年間掛金(一時払)	14,540円	17,250円	24,550円	30,000円

*1 手術保険金はケガによるもので、入院中以外(外来)は入院保険金日額の5倍、入院中は入院保険金日額の10倍となります。傷の処置等、手術の種類によってはお支払いの対象とならない場合があります。
※上記掛金には、制度運営費(1か月あたりAタイプ130円、Bタイプ260円)が含まれています。詳細は自治退共済会までお問い合わせください。

〒102-8790 東京都千代田区六番町1 自治労会館2F

102-8790 224

1575

平成28年8月15日まで

オプション オプションを追加される方は、下記保険料が追加されます。

基本補償の契約タイプに関わらず、本人型・夫婦型いずれかのタイプを選べます。

● ホールインワン・アルバトロス費用 ゴルフをする方が対象!	本人型 本人 20万円	夫婦型 本人 20万円 配偶者 20万円
● がん補償 ※がん補償は、初年度契約において90日間の待機期間(保険金をお支払いしない期間)が設けられ、初年度割引(25%)が適用されています。	本人型 本人 100万円	夫婦型 本人 100万円 配偶者 100万円

※詳しくはパンフレットを参照してください。

手続きのお問合せ(取扱代理店)

株式会社 自治労サービス 担当者:加藤・渋谷
〒102-0085 東京都千代田区六番町1 自治労会館
TEL.03(3239)5880 FAX.03(3239)7870
受付:平日9:30~17:00

ご意見・ご相談先(引受保険会社)

東京海上日動火災保険株式会社
担当課:広域法人部 団体・協同組織室 担当者:柄澤・関根
〒102-8014 東京都千代田区三番町6-4
TEL.03(3515)4151 受付:平日9:00~17:00

全日本自治体退職者会共済会会員の皆様へ

リスクに備えて...

- 日常生活のケガ**
入院・通院を1日目から補償
- 賠償責任**
1事故につき限度額
国内:無制限
国外:1億円
- 携行品損害**
限度額50万円
- 受託品賠償責任**
限度額10万円

付帯サービス
緊急医療相談等
メディカルアシスト

やま、元気かい? 転んでケガをしたけど「安心総合共済」に入っていたおかげで、治療費助かったよ。

加入していたのは、よかったけど、気をつけてよね! お父さん。

自治退がおすすめする保険制度

安心総合共済

(団体総合生活保険)

メディカルアシスト 医療に関する相談が受けられます



基本補償

4つの充実の補償!

基本

1

傷害事故

※病気は対象になりません。

入院・通院を1日目から補償!

1日だけのケガによる通院も支払われます!



外出中のケガ

日本国内外 を問わず、日常生活における急激かつ偶然な外来の事故により **ケガ** をされた場合の死亡・入院・手術・通院が対象となります。

- **地震、噴火またはこれらによる津波** によるケガは天災危険補償特約付帯で補償します。

基本

2

賠償事故

1事故につき限度額 国内:無制限 国外:1億円!

同居の親族も補償!



自転車走行中に他人に当たり誤ってケガをさせてしまった。

日本国内外 を問わず、日常生活における法律上の **損害賠償事故** が対象となります。

- **国内事故の補償限度額は無制限!**
- **示談交渉サービス付帯**
※国内事故のみ対象(訴訟が日本国外の裁判所に提起された場合等を除きます。)

基本

3

携行品損害

限度額 50万円!



ゴルフプレー中に木にぶつけてクラブが折れた。

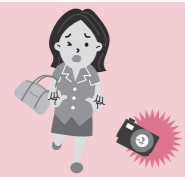
日本国内外 を問わず、住宅外において携行している被保険者所有の **家財** が **偶然な事故で損傷** した場合が対象となります。

基本

4

受託品賠償責任

限度額 10万円!



デジタルカメラを人から借りて、旅行に行き、その旅先で落として壊してしまった。

個人賠償では補償されない **他人からの預かり品やレンタル用品等** に対する **賠償事故** が対象となります。
日本国内 で借りたり預かった物について、**日本国内外** で賠償事故を起こした時。

加入者の声

妻が買い物に行ったスーパーの入口のドアに誤って左足の膝を強打し痛みで歩くことができなくなりました。私も一昨年、屋根を修理中脚立から転落、大怪我をして今もリハビリ通院中です。「定年するとケガが多くなる」という言葉がありがたそうですが今しみじみと体で味わっています。退職者会の「安心総合共済」のBタイプ(夫婦型)に加入していたので大いに助かりました。

Bさん(男性)

妻がベッドから転落、背骨を圧迫骨折し歩けなくなり、救急車で搬送。21日間の入院治療で退院することができました。退職者会で加入している「安心総合共済」の手続きに役員に相談に乗って頂きスムーズに手続きができました。退職者会に何から何まで頂き助かり、本当に有難うございました。

Cさん(男性)

オプション

別途追加保険料が必要です

オプション

1

ホールインワン・アルバトロス費用

限度額 20万円!



ホールインワン祝賀会を開催した。

ホールインワンまたはアルバトロス を達成したとき、それを記念してのパーティー開催や、記念品の贈呈等にかかる **費用** をお支払いします。

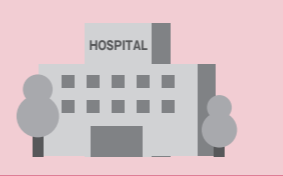
オプション

2

がん補償

健康状態の告知が必要です。

本人年齢で満70歳まで補償!



がんと診断された。

契約後初めてがんと診断確定 されたときに、**がん診断一時金(100万円)** をお支払いします。「上皮内新生物」や「白血病」も補償対象となります。
※一旦治癒した後の再発・転移や、新たながんが生じたときでも、それまでのお支払回数にかかわらずお支払いします。

ご加入者への特典

ご加入後はご加入者様とご家族の皆様にはメディカルアシストが無料でご利用いただけます。

24時間
365日

■ 緊急医療相談

常駐の救急の専門医および看護師が、緊急医療相談に24時間お電話で対応します。

■ 医療機関案内

夜間・休日の受付を行っている救急病院や、旅先での最寄りの医療機関等をご案内します。

■ 予約制専門医相談

様々な診療分野の専門医が、輪番予約制で専門的な医療・健康電話相談をお受けします。

■ がん専用相談窓口

がんに関する様々なお悩みに、経験豊富な医師とメディカルソーシャルワーカーがお応えします。

詳しい資料(パンフレット、加入依頼書)は所属単会にお問い合わせいただくか下記ハガキもしくはFAXにてご請求ください。

✂ キリトリ線

資料請求ハガキ 「安心総合共済」の資料をご請求致します。

※下記をご記入の上、ポストにご投函もしくはFAXください。

フリガナ
1 氏名 男・女

2 ご自宅住所 〒 -
都 道
府 県

電話番号 () -

3 所属退職者会名 ()

加入対象者は、退職者会の会員及び配偶者の方となります。

個人情報の取扱いに関するご案内
当社はお客様から頂いた個人情報を損害保険、および、これに付帯・関連するサービスの提供等の業務の遂行に必要な範囲で利用します。その他の目的に利用することはありません。